

FTC11XG . wAP LTE kit (2024) . LtAP LR8 LTE6 kit . RS326-4C+20G+2Q+RM .
SPX . داستان موفقیت توزیع کننده توسط SPX . پایه SXTsq-mount . +XQ+CM0000-XS .
نکات و ترفند های جدید # MikroTips . آموزش مربیان

در این شماره از خبرنامه
درباره این موضوعات خواهید خواند

۹۹۹ دلار



سوئیچ روتر CRS326-4C+20G+2Q+RM

از سوئیچ های بالا رده ما با مجموعه ای فوق العاده از پورت های 2.5 گیگابیتی،
پورت های Combo و حتی یک زوج پورت QSFP+.
با قیمت یک گوشی هوشمند ... سازمان خود را متحول کنید!

سطح خنک کننده بزرگ و دو فن قدرتمند.
حتی در پرفشارترین کارها نگران داغ کردن نباشید!



20x

2.5

گیگابیت
اترنت

4x

پورت های
Combo

اترنت
+2.5G/10G SFP

2x

40G

QSFP+

اداره ها، استودیوها و محیط های حرفه ای بیشتری در حال تغییر به استاندارد ۲/۵ گیگابیتی سریع و قابل اعتماد هستند. بنابراین ما میخواستیم در بهبوهی این تغییرات دائمی، راه حل مقرون به صرفه ای ارائه کنیم تا زندگی شما را راحت و پول شما را حفظ کند، و با مجموعه ای فوق العاده از پورت ها و رابط های فیبرنوری پرسرعت ، انعطاف پذیری بیشتری ارائه دهد.

روتر جدید CRS۳۲۶ همه اینها و حتی بیشتر از اینها را ارائه می دهد!



۲۰ پورت اترنت ۲/۵ گیگابیتی، ۴ عدد پورت کومبو - که می تواند به صورت ۴ پورت ۲/۵ گیگابیتی اضافی یا رابط SFP+ ۱۰ گیگابیت عمل کنند. علاوه بر اینها، دو پورت ۴۰ گیگابیتی QSFP+ برای ارتباط بسیار پرسرعت فیبرنوری وجود دارد. کاربردی و آینده نگر!

تراشه سوئیچ قدرتمند Marvell Prestera که با یک CPU اختصاصی ارائه می شود، می تواند تمام کارهای روزمره شما را خیلی راحت و بی دردسر انجام دهد. VLAN بندی ها، فریم های جامبو، لینک های متراکم، دستورات کنترل دسترسی ACL و ... حتی می توانید بعضی از مسیریابی لایه ۳ را هم انجام دهید.

منابع تغذیه دوتایی و یک پورت اترنت ۱۰۰ مگابیت بر ثانیه بیشتر برای مدیریت دستگاه، در دراز مدت شما را از مشکلات زیادی نجات می دهد. و ما همه چیزهایی را که برای نصب ایمن این سوئیچ شگفت انگیز در یک رک ۱۹ اینچی استاندارد نیاز دارید را قرار داده ایم.

مثل بسیاری از دستگاه های میکروتیک، ضرورت نیاز باعث تولد این دستگاه شده است. تیم ویدیویی ما نیاز به یک راه حل سریع، مقرون به صرفه داشت تا آنها قادر باشند بدون نیاز به رک اختصاصی دستگاه های استودیو را به هم وصل کنند - استودیو فضای اضافی نداشت. آن ها از پورت های ۲/۵ گیگابیتی اترنت برای متصل کردن تمام تجهیزات، کامپیوترها، صفحه نمایش های اضافی، ضبط کننده ها و غیره استفاده می کنند. سپس در صورتی که نیاز به انتقال تصاویر برای بازبینی باشد، ۴ پورت کومبو به واحد های دیگر می رود. یک خط ۴۰ گیگابیتی به تجهیزات ذخیره سازی مدیا (NAS) و خط دیگر ۴۰ گیگابیتی به مرکز ویرایش مدیا می رود که همه اتفاقات در آنجا انجام می شود. این سوئیچ پرسرعت کابلی است، بنابراین نیم می تواند بیشترین سرعت را در همه پورت ها داشته باشد و همه ویدیو ها را بسیار سریعتر بسازد. مثل همین ویدیویی که اینجاست!





میکروتیک LtAP LR8 LTE6 kit

یک راه حل جمع و جور همه کاره با پشتیبانی از GPS، LTE، شبکه بیسیم از LoRa در یک کیس بادوام برای کارهای سنگین. با یک مودم جدید LTE CAT6 برای سرعت بالاتر و با قیمت بهتر!

تطبیق پذیری فوق العاده با سیستم عامل قدرتمند RouterOS v7

گزینه‌های برق رسانی زیاد، از جمله تامین برق از خودرو

همه کاره: LTE پرسرعت، GPS، اینترنت اشیا

سه درگاه سیم کارت Mini ایده آل برای رومینگ

پورت اینترنت گیگابیتی با ورودی برق POE

آماده برای "شبکه یکپارچه اشیا"

اکسس پوینت ۲/۴ گیگاهرتزی در کیس بادوام و محکم

در داخل جعبه محکم یک اکسس پوینت ۲/۴ گیگاهرتزی قدرتمند با یک پورت شبکه گیگابیت اترنت، GPS تعبیه شده داخلی و دو آنتن داخلی LTE وجود دارد. دو درگاه miniPCI در این دستگاه موجود است - یکی برای مودم LTE استفاده می‌شود و دیگری با گیتوی متمرکز برای استفاده از فناوری LORA پر شده است.

این **نسخه ارتقا یافته** با یک مودم کاملاً جدید LTE CAT6 ارائه می‌شود که سرعت اینترنت تلفن همراه را افزایش می‌دهد و در عین حال قیمت LtAP را پایین می‌آورد! همچنین قابلیت **تجمع فرکانس** دارد که اجازه می‌دهد دستگاه از چند باند مجزا بصورت همزمان استفاده کند. این به این معنی است که - در محیط‌های شلوغ و در خارج از شهرها که سیگنال ضعیف است، عملکرد بهتری نشان می‌دهد. ما شاهد دو برابر شدن سرعت اینترنت در مناطق خارج از شهر و روستایی پس از تغییر به CAT6 بوده‌ایم!

در مجموع سه گزینه برای برق رسانی داریم **چک ورودی DC، ورودی POE و روشن کردن با برق خودرو.** ما حتی مشاهده کردیم که کاربران LtAP را با استفاده از یک پاوربانک ۲۰۰۰۰ میلی آمپر ساعت کل روز استفاده کرده اند.



اینترنت اشیاء هیچوقت تا به این اندازه مقرون به صرفه نبوده است

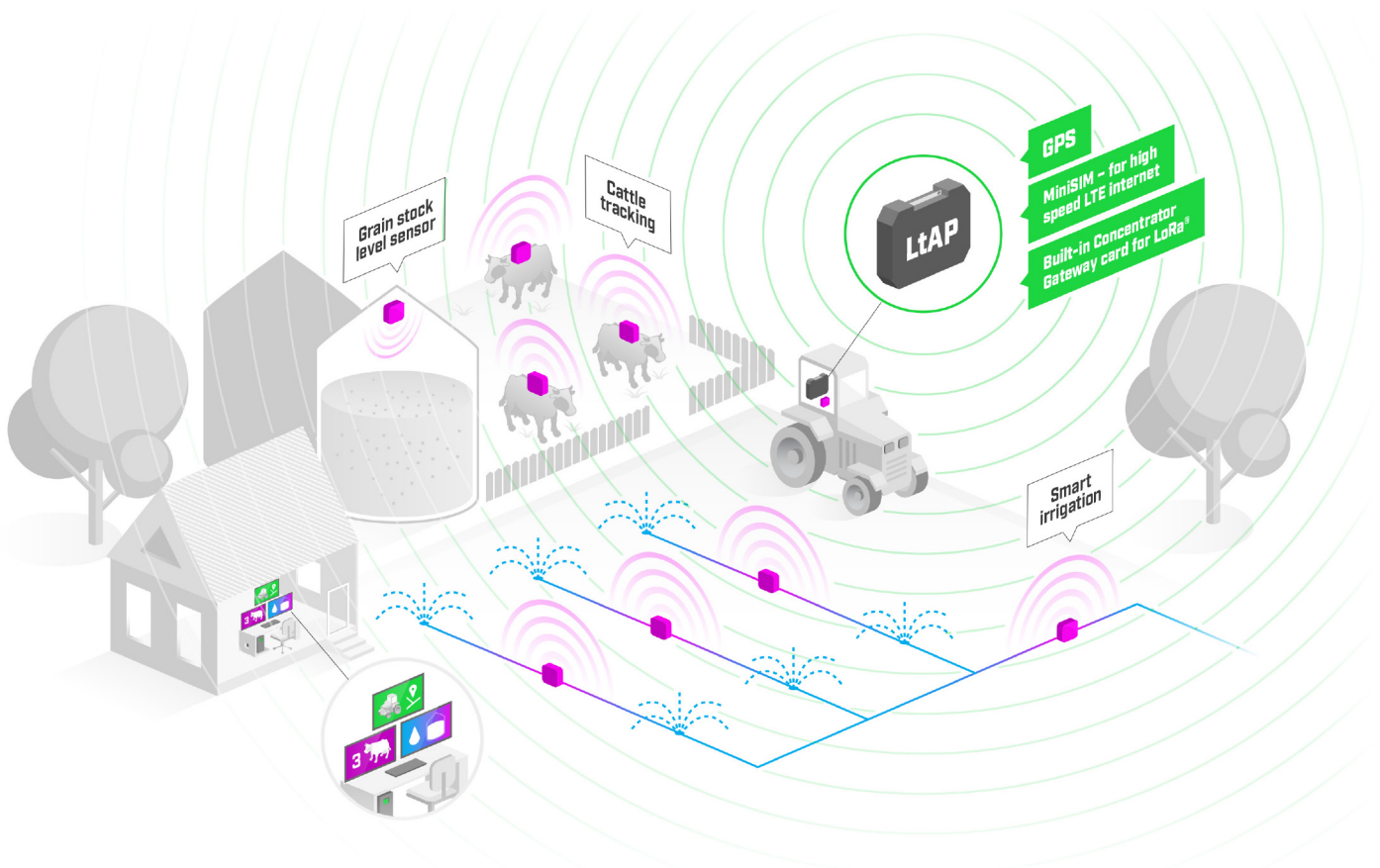
برای درک کامل قابلیت های این دستگاه باید درباره اینترنت اشیا صحبت کنیم. بیا بیاید با یک مثال شروع کنیم. کشاورزی را تصور کنید که گاو دارد، سیستم آبیاری برای محصولات و انباری برای ذخیره محصول دارد. او هر روز باید :

- حیوانات را دنبال کند
- بر میزان ذخیره غلات نظارت کند
- سیستم آبیاری را کنترل کند

برای همه این کارها کشاورز می تواند از سنسور های وایرلس کم هزینه استفاده کند. با وصل کردن آن ها به LtAP می تواند - داده ها و اطلاعات در لحظه را به دست آورد، آن ها را با اطلاعات مکانی وسیله نقلیه ترکیب کند و از طریق LTE پرسرعت به سیستم کلود ارسال کند. اکنون تمام اطلاعاتی که او برای نظارت و برنامه ریزی رشد مزارع خود نیاز دارد بصورت یکجا در اختیار دارد. خیلی ساده و خیلی کاربردی!

فناوری بی سیم پشت این LoRa نامیده می شود که مخفف Long Range است. به منبع تغذیه بسیار کمی نیاز دارد. به همین خاطر LoRa بهترین راه برای ایجاد راه حل های اینترنت اشیا است. LoRa را می توان برای هر چیزی از خانه های هوشمند گرفته تا کشاورزی، زنجیره تامین، تدارکات و حتی هوشمندسازی شهرها استفاده کرد. نظارت بر فضاهای پارکینگ، ردیابی خدمات شهری، اندازه گیری داده های محیطی و غیره - موارد کاربردی آن بی نهایت هستند.

حتی یک زیرساخت سرور رایگان هم هست که می توانید از آن استفاده کنید - شبکه اشیا به طور کامل توسط کیت LtAP LRA LTE6 پشتیبانی می شود. با جامعه بزرگی از علاقه مندان و توسعه دهندگان در سراسر جهان، که هرگز با سوالاتان در مورد شبکه LoRa تنها نمی مانید.



ایده آل برای تدارکات ، حمل و نقل و ردیابی

دارا بودن ۳ درگاه miniSIM این امکان را به شما می‌دهد تا از آنها برای سوئیچینگ خودکار بین اپراتورهای تلفن همراه استفاده کنید. اگر مرتبا در حال رفت و آمد در مرزها هستید، بسیار بدرد بخور است.

این دستگاه دارای دو آنتن داخلی LTE است، اما می‌توانید از کانکتورهای U.FL برای اضافه کردن آنتن‌های خارجی مورد نظر خود برای پوشش بهتر استفاده کنید. همین امر در مورد GPS نیز صدق می‌کند - می‌توانید یک آنتن خارجی نیز وصل کنید. به هر حال، ما یک مثال کاربردی ساده در وبسایت مستندات RouterOS ارائه کرده‌ایم، پس شما می‌توانید همین الان ردیابی موقعیت مکانی را شروع کنید!

شبکه اشیاء

محصولات LoRa ما آماده کار با "شبکه اشیاء - The Things Network" هستند. (زیرساخت متن‌باز معروفی که پوشش رایگان برای شبکه LoRa فراهم می‌کند و برنامه و نرم‌افزارهای بسیاری برای نیازهای شما دارد. با کمک "شبکه اشیاء (زیر ساخت متن باز رایگان)" می‌توانید در عرض یک روز اینترنت اشیا خودتان را راه اندازی کنید. و به راحتی می‌توانید آن را با "شبکه اشیاء صنعتی - The Things Industries" به شبکه سطح بالای سازمانی ارتقا دهید. مراحل نصب آن قدر آسان است که هر کسی می‌تواند یاد بگیرد. بدون اینکه از صفر شروع کنید - به "شبکه اشیاء صنعتی - The Things Industries" بپیوندید تا وقت و انرژی خود را تلف نکنید.

RouterOS - تنوع بی پایان

یک VPN امن مستقیم از دفتر کار به خانه خود راه اندازی کنید، دستورات فایروال تخصصی را اجرا کنید، از IPsec با پردازش مجزا، VLAN بندی، DHCP، ایمیل یا پیامک و غیره استفاده کنید. همچنین با برنامه‌نویسی RouterOS می‌توانید موارد زیادی را اتوماتیک کنید:

- تغییر و اصلاح صف‌ها بر اساس میزان مصرف پهنای باند.
- راه اندازی گزارش‌های تخصصی و پیچیده، مانند "پهنای باند شما به مدت X دقیقه به فلان مقدار رسیده است!"
- پشتیبان‌گیری و نصب دستگاه‌های بیشتر، و بسیاری موارد دیگر.

USEFUL GUIDE



ما همچنین یک ابزار مفید رایگان برای مدیریت یکپارچه و متمرکز تمام دستگاه‌های بی‌سیم میکروتیک شما - به نام CAPSMAN - ارائه می‌کنیم. برخلاف نرم‌افزار کنترلر مرسوم، CAPSMAN نیازی به دستگاه مجزا برای اجرا ندارد و می‌تواند از هر دستگاه RouterOS موجود در شبکه شما استفاده کند. ما از سال ۱۹۹۶ نرم‌افزار خود را می‌سازیم. با هر نسخه جدید اولویت ما پابرجاست: به کاربران این امکان را بدهیم تا با آزادی عمل تنظیمات مختلف را انجام دهند و همیشه ابزار مناسب برای اینکار را داشته باشند. بدون صرف هزینه‌های غیر ضروری.



یک بازسازی ضد آب جدید از میکروتیک wAP Kit LTE - با مودم LTE جدید که قیمت پایینتر و عملکرد بهتری دارد!
 قیمت فوق العاده: اگر بودجه کمی دارید بهترین انتخاب در اکسس پوینت های OUTDOOR-LTE است!

محفظه بادوام و محکم مناسب برای محیط های خارجی



پشتیبانی گسترده باندهای LTE



سیستم عامل RouterOS v7



انجکتور POE و آداپتور مخصوص اتصال به برق خودرو در جعبه است



برق رسانی انعطاف پذیر: ورودی POE - ورودی جک DC - ورودی برق از خودرو



میکروتیک wAP LTE KIT یک اکسس پوینت کوچک بی سیم ضد آب است. برای نصب در خارج از خانه، در باغ، در بالکن، یا در هر محیط چالش برانگیز دیگری که در آنجا به یک شبکه بی سیم با کمترین هزینه ممکن نیاز دارید. این دستگاه دارای یک پورت اترنت با ورودی غیرفعال PoE است، اما راه های بیشتری برای تامین برق این اکسس پوینت مقرون به صرفه وجود دارد: آداپتور با جک DC و یا اتصال به برق خودرو .



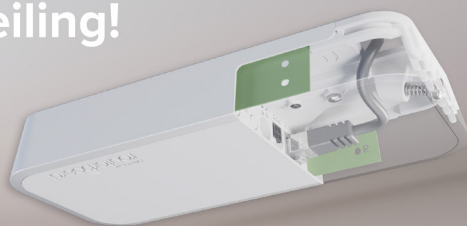
نسخه بازطراحی شده جدید دارای یک مودم LTE بهبود یافته جدید است، باند محبوب B78 اضافه شده و قیمت آن بسیار پایین آمده است!

محفظه ارتقا یافته - ظاهر زیباتر عملکرد بهتر در مقابل ضربه و خرابکاری!

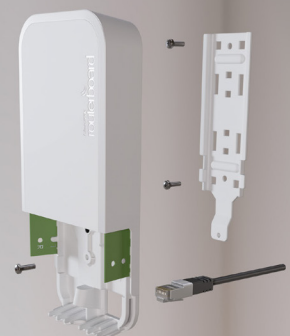
کیت wAP LTE ضد آب است و می تواند از داخل کیس به هر دیوار خارجی نصب شود - برای امنیت بیشتر و کم تر دیده شدن اتصالات. بخش زیرین را نیز می توان با پیچ مخصوص ضد خرابکاری محکم کرد که فقط توسط مالک باز می شود.

یک سوراخ در پشت محفظه وجود دارد که به شما امکان می دهد کابل شبکه اترنت را مستقیماً از پشت دستگاه و از دیوار عبور دهید. به این ترتیب wAP کمتر جلب توجه می کند و با هر محیطی ترکیب می شود.

Use it on
the ceiling!



Use it on
the wall!



www.mikrotikonline.ir

میکروتیک FTC11XG

یک مدیاکانورتور ضد آب با استاندارد مقاومت IP۵۵
برای تبدیل اتصالات فیبرنوری SFP+ ۱۰ گیگابیت
به کارت شبکه اترنت RJ۴۵ با پهنای ۱۰ گیگابیت است.

FTC11XG مصرف برق پایین (۹-۱۰ وات) دارد و به دو روش می‌تواند
به منبع تغذیه برق متصل شود: یک جک DC استاندارد و پورت
ورودی PoE با استاندارد 802.3af/at/bt و ولتاژ ۴۳-۵۷ ولت.
این دستگاه با یک PoE انجکتور، یک آداپتور و هر چیزی که نصب آن
روی سقف نیاز دارید عرضه می‌شود.

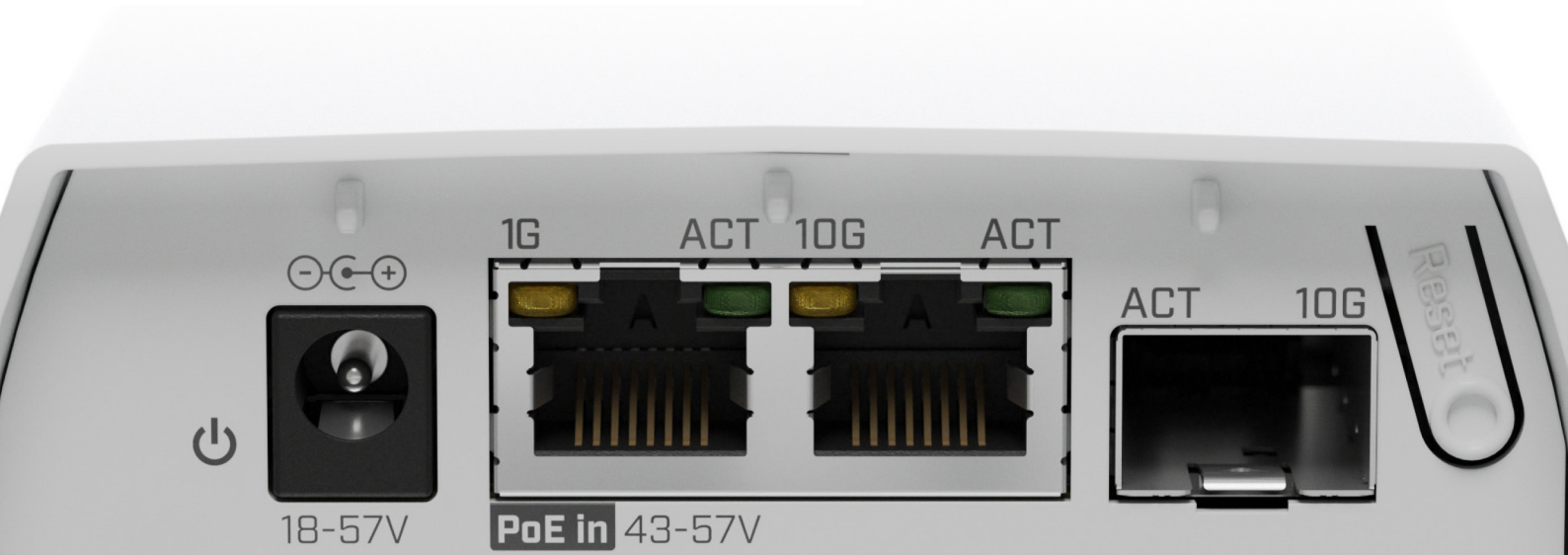


FTC11XG از نسخه کامل سیستم عامل SWOS Lite بهره
می‌برد و دارای **تراشه سوئیچ** مخصوص به خود است، که به
شما امکان می‌دهد کارهای مختلفی که هرگز از یک
مدیاکانورتور معمولی انتظار ندارید را انجام دهید!
در اینجا به برخی از آنها اشاره می‌کنیم:

رابط کاربری برای مدیریت و نظارت دستگاه
پشتیبانی از VLAN
گزارش SNMP،

مدیریت ترافیک بصورت ابتدایی،

و حتی فیلتر پکت‌ها با قابلیت لیست مدیریت دسترسی
(ACL) - یک ابزار قدرتمند شبکه است که امکان فیلتر کردن
پکت‌ها، مدیریت کاربران (Accounting) و VLAN بندی را
بسته به شرایط هدر روی پروتکل‌های لایه ۲، ۳ و ۴ می‌دهد.



XQ+CM0000-XS+

۵۹ دلار

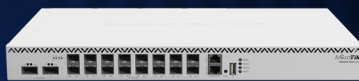


یک مبدل اقتصادی QSFP۲۸ به SFP۲۸ که امکان استفاده از ماژول های SFP۲۸ با ظرفیت پهنای ۱G/۱۰G/۲۵G را در پورت های QSFP۲۸ با پهنای ۴۰G/۱۰۰G فراهم می کند.

بهترین و مقرون به صرفه ترین راه حل برای نصب ماژول های موجودتان بر روی دستگاه های CRS۵۱۰/CRS۵۱۸/CRS۵۰۴ است تا بتوانید بدون تغییر روتر شبکه خود را گسترش بدهید.



CRS504-4XQ-IN



CRS518-16XS-2XQ-RM

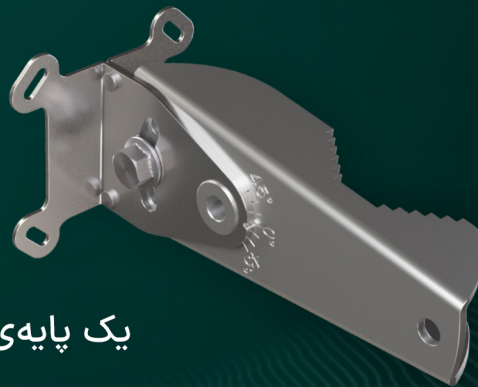


CRS510-8XS-2XQ-IN

۹ دلار

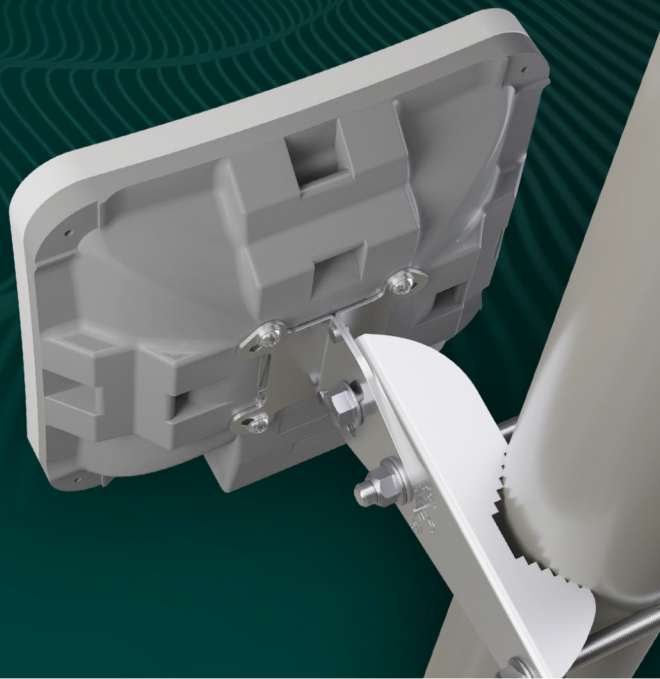


پایه SXTsq-mount



یک پایه ای اتصال ساده و بادوام برای محصولات سری SXTsq.

این پایه را با استفاده از یک پیچ گوهی Phi به پشت SXTsq وصل کنید، همه چیز را با استفاده از پیچ U گذاشته شده در داخل جعبه و یک گیره ضامن دار ۸ میلی متری روی یک میله نصب کنید، سپس پیچ را در یکی از سه موقعیت قرار دهید - با این پایه شما قادر خواهید بود تا ۴۵ درجه بصورت دقیق در هر دو جهت آنتن خود را تنظیم کنید!



داستان موفقیت توزیع کننده توسط SPX: LHG، CRS و... کریپتو؟

شبکه استخراج بیتکوین نیاز به تجهیزات پر سرعت ندارند ولی نیاز به چیزی دارند که همیشه قابل اعتماد باشد - هم برای شبکه داخلی و هم برای هماهنگسازی ریموت شبکه WAN .

طبق گفته دوستان ما در SPX، استخراج بیت کوین اغلب در مکان‌های دورافتاده و بدون دسترسی به اتصالات فیبرنوری انجام می‌شود، برای همین از رادیو وایرلس های LHG و LHG LTE KIT در اکثر آنها استفاده می کنند. آنها از سال ۲۰۱۸ سوئیچ های CRS و رادیو وایرلس های سری LHG را در مراکز داده کانتینری نصب کرده اند. اخیراً روتر RB5009 را نیز به ترکیب اضافه کرده اند.



www.mikrotikonline.ir



ترفند های جدید میکروتیک



**BECOME
A TRAINER!**

آموزش مربی - ۲۴ تا ۲۶ آوریل

آیا می خواهید یک مربی دارای مدرک مربیگری میکروتیک شوید و دوره های آموزشی خود را برگزار کنید؟ پس در بهار امسال به دوره Train-the-Trainer ما در ریگا بپیوندید - ما همه چیز را به شما آموزش خواهیم داد!

مثل همیشه، ما یک کد تخفیف برای اقامتتان در هتل های ریکسول و ولتون ارائه می دهیم: Mikrotik2024

ویدیو

بیشتر بدانید

میکروتیک آنلاین - برای مشاهده شماره های قبلی خبرنامه میکروتیک و اخبار میکروتیک اینجا کلیک کنید